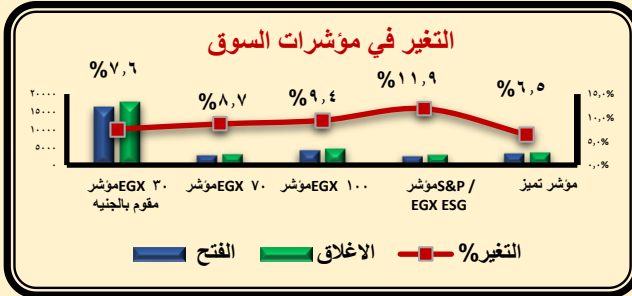
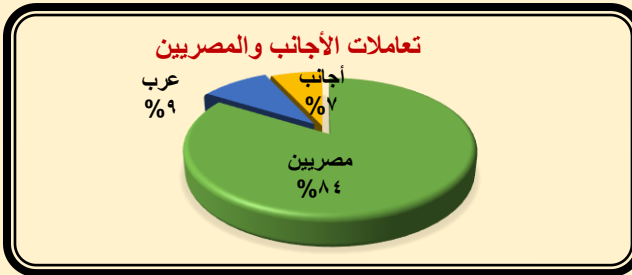


## مؤشرات البورصة المصرية

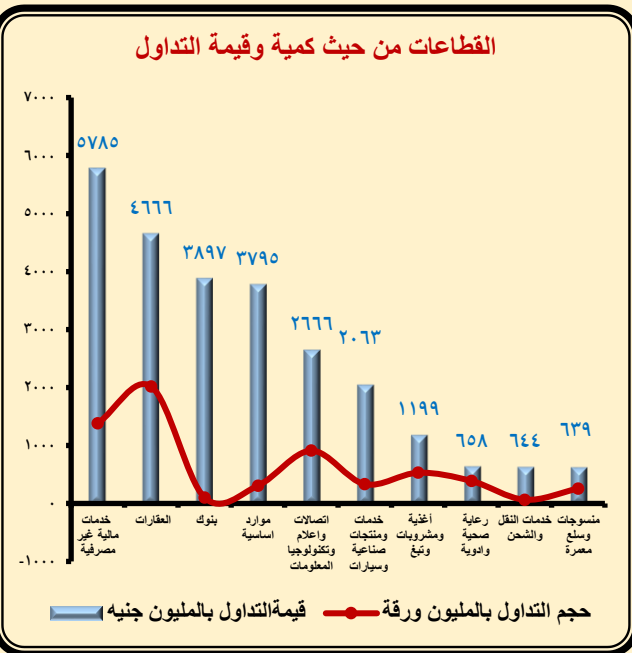
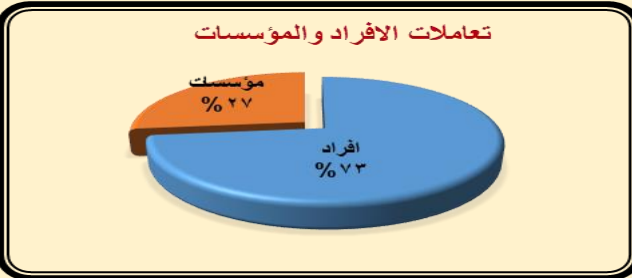
عدد رقم (١٩) تحليل فني خلال الفترة من ٢٠٢٣/٤/١ حتى ٢٠٢٣/٤/٣٠



المؤشر بالجنيه	الافتح	الاطلاق	التغير %
EGX 30	16418,53	17667,74	7,61
EGX 70	2807,10	3051,06	8,69
EGX 100	4232,39	4631,84	9,44



الشهر السابق	الشهر الحالي	اجماليات السوق
1049,1	1139,5	رأس المال السوقي "داخل المقصورة" بالمليار جنيه
59,3	46,1	قيمة التداول بالمليار جنيه
10750	7307	كمية التداول بالمليون ورقة
1425	1018	عدد العمليات بالألف عملية
		فئات المستثمرين وتعاملاتهم
2909,4	812,0	المصريين (ص.شراء) بالمليون جنيه
148,3	161,8	العرب (ص.شراء) بالمليون جنيه
3057,8	973,8	الأجانب (صافي بيع) بالمليون جنيه



السهم	كمية التداول بالمليون ورقة	سعر الاغلاق بالجنيه
مدينة نصر للإسكان والتعمير	213,331	3,56
سيدي كرير للبتروكيماويات	43,594	22,50
المصرية لخدمات النقل والتجارة (إيجترانس)	30,830	2,52
أي فابناتس للاستثمارات المالية والرقمية	18,603	18,66
المصرية لمدينة الإنتاج الاعلامي	12,194	11,01
مصرف أبو ظبي الإسلامي-مصر	11,117	20,99
الدلتا للسكر	4,064	31,90
المالية والصناعية المصرية (EFIC)	1,510	49,40
البنك المصري لتنمية الصادرات	1,114	12,75
مصر للاسمنت قنا	2,005	21,13
مصر بني سويف للاسمنت	0,087	30,60
المصرية للأقماع الصناعية " نايل سات "	0,032	5,19*
شركة عز الدخيلة للصلب	0,010	294,2